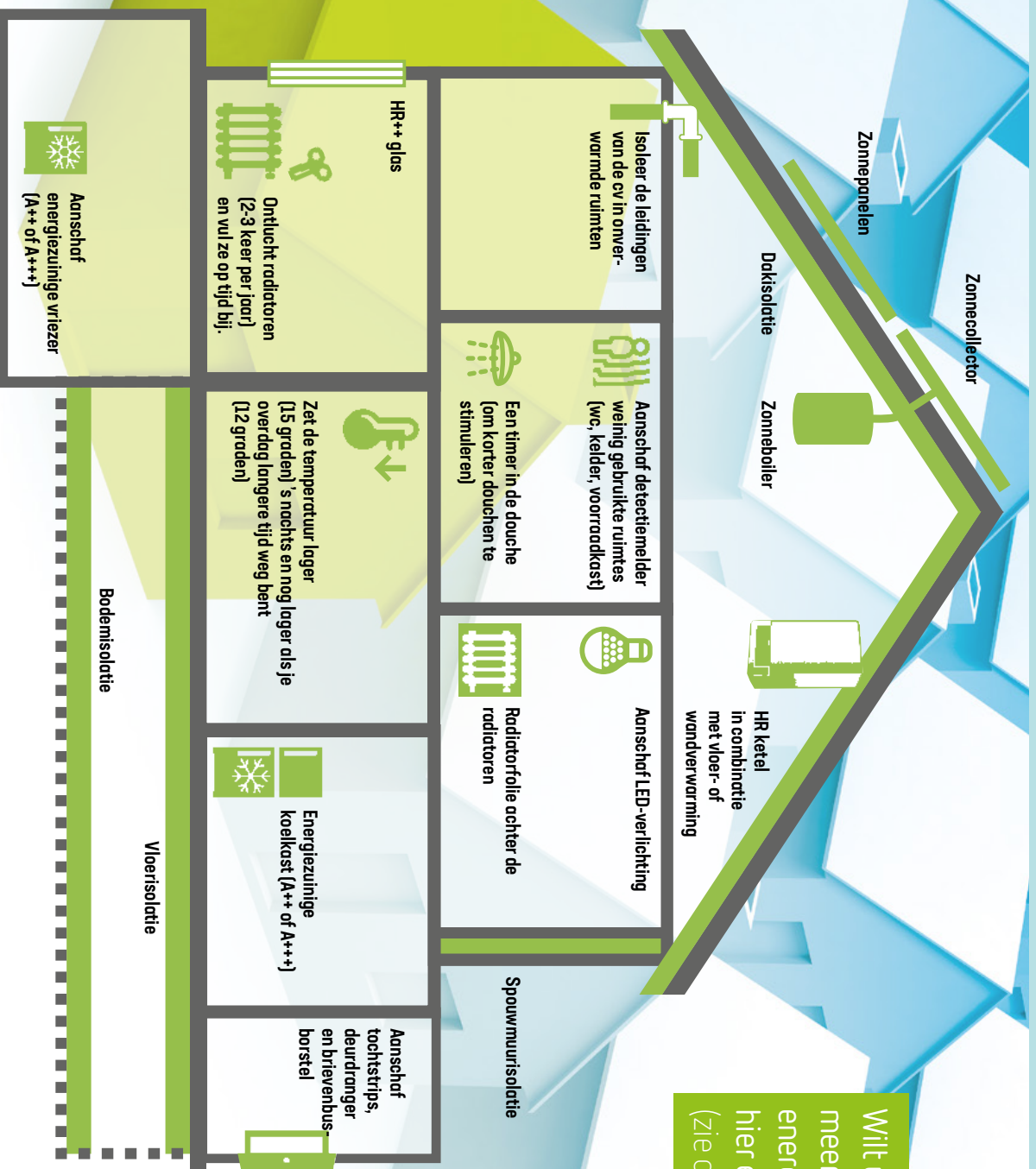


Bewuster omgaan met energieverbruik in huis

Appeltaartgesprekken in Nijmeegse wijken in het kader van Green Capital Challenges 2018



Wilt u ook energie besparen, meer comfort en een lagere energierekening? Dan zijn hier een aantal tips voor u. (zie ook achterzijde)

Kijk ook op: www.samenergiebesparen nijmegen.nl



Bewuster

omgaan met energie- verbruik in huis

Hier vindt je allerlei gegevens over energieverbruik in huis en mogelijke besparingen.

Overleg eens samen

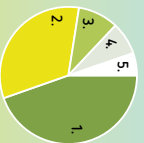
met buurtgenoten welke maatregelen handig zijn.

Je kunt tips en ervaringen uitwisselen, maar ook kosten besparen als je gezamenlijk actie onderneemt door bv. samen zonnepanelen te installeren of de spouwmuren te isoleren.

Kijk ook eens op:
www.duurzaamwonenplus.nl
voor lokale aanbieders.

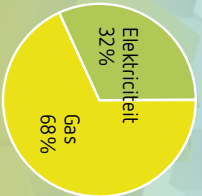


Percentage energie op totale woonlasten



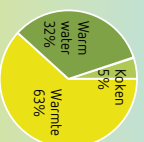
1. Huurforfait, OZB+	45%
2. Gas elektriciteit	33%
3. Water + waterschap	10%
4. Roodl heffingen	8%
5. Opstal verzekering	5%

Uitsplitsing van energiegebruik



Ongeveer **€ 990,-** gaat op aan gas en **€ 650,-** gaat op aan elektriciteit.

Opbouw verbruik gas



Het grootste gedeelte van het gasverbruik gaat op aan **verwarming (63%)** en daarna aan **warm water (32%)**.

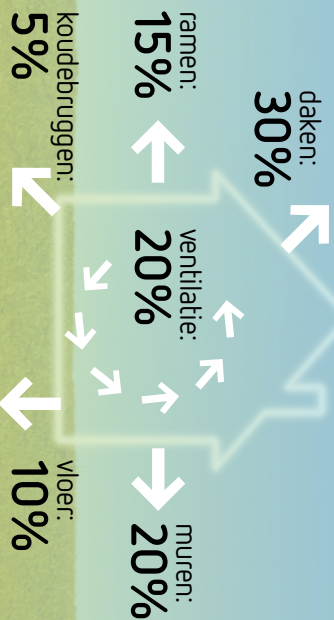
Gasverbruik

Woningtype	Gemiddeld verbruik p/jaar in m³	Kosten p/maand in €*
Flat	940 m³	€ 67,-
Tussenwoning	1.300 m³	€ 86,-
Hoekwoning	1.570 m³	€ 100,-
2 onder 1 kap	1.860 m³	€ 115,-
Vrijstaand	2.430 m³	€ 145,-
Gemiddeld alle woningen	1.410 m³	€ 92,-

Bron: RVO 2017 (Bewerking Nibud, 2017)

* Bij een gemiddeld gastarie van 62,34-eurocent per m³ en gemiddeld vastrecht van € 18,52 per maand (incl. 21% BTW). Afgeronde bedragen.

Warmteverlies van een doorsnee woning:



Besparingen voor de lange termijn*

(hoek- of twee-onder-één-kap/vrijstaande woning)

Isoleren schuin dak

bij verwarmde zolder
± € 600,-/€ 1.000,- per jaar
eenmalige kosten: ± € 4.600,-/€ 8.300,-

HR++ glas

vervangning van enkel glas
± € 270,-/€ 360,- per jaar
eenmalige kosten: ± € 3.500,-/€ 4.600,-

Isoleren vloer

van begane grond
± € 180,-/€ 320,- per jaar
eenmalige kosten: ± € 1.600,-/€ 2.800,-

Isoleren spouwwuur

± € 550,-/€ 800,- per jaar
eenmalige kosten: ± € 2.100,-/€ 3.100,-

Zonnepanelen

2600/4700 Wp/tek 10/18 panelen
± € 450,-/€ 850,- per jaar
eenmalige kosten: ± € 4.600,-/€ 7.600,-

Zonnebolier

± € 80,- per jaar
eenmalige kosten: ± € 3.000,-

Warmtepomp

(5kW hybride) bij je HR-ketel
± € 320,-/€ 400,- per jaar
eenmalige kosten: ± € 4.000,-

NB: Bij tussenwoningen zijn de prijzen lager!

Grote energieverbruikers*

1. Elektrische boiler (1.900 kWh) € 380,-
2. Elektrische kachel (1.000 kWh) € 200,-
3. Waterbed (750 kWh) € 150,-
4. Pomp vloerverwarming (570 kWh) € 110,-
5. Verlichting (490 kWh) € 100,-
6. Groot televisiescherm (485 kWh) € 100,-
7. Keukenboiler (480 kWh) € 95,-
8. Tweede koelkast/vriezer (450 kWh) € 90,-
9. CV-pomp (310 kWh) € 60,-
10. Vaatwasser (230 kWh) € 45,-

* verbruik per jaar, € prijsspeel 2016

Meer weten?

De Green Capital Challenge **'Samen energie besparen'** is een initiatief voor bewoners in Nijmegen. Samen met bewoners willen we een duurzame woon-, werk- en leefomgeving creëren met meer verbondenheid. Dat doen we door advies te geven, kennis te delen over duurzame maatregelen en zelf betaalbare groene energie op te wekken. Wij zijn geen commerciële partij, we verkopen niets, maar geven je advies over wat je zelf kunt doen om bijvoorbeeld energie te besparen of op te wekken.
www.greencapitalchallenges.nl

Nuttige websites:

- www.duurzaamwonenplus.nl
- www.milieuentraal.nl
- www.wetberuwhuis.nl
- www.energieplein20.nl
- www.energiesubsidiewijzer.nl
- www.energiebespaarlening.nl
- www.homemates.nl
- www.rvo.nl/isde

energie-rekening

Tot 2050 gaat heel Nederland in stappen het gas af! Het aandeel elektriciteit kan dan op de energienota hoger worden. Dat is niet zo erg, indien het duurzaam wordt opgewekt en de prijs laag blijft.

energie-vreters

Er zijn grote verschillen tussen huishoudens. Je moet rekening houden met het soort huis waarin je woont (klein appartement of groot vrijstaand huis), het bouwjaar (oude woning of modern nieuwbouwhuis) en het aantal bewoners. Daarnaast is je gedrag omtrent energieverbruik natuurlijk belangrijk.

energie-maatregelen

Een eengezinswoning **zonder isolatie** verliest veel warmte via de ramen, gevel, het dak en de vloer en verbruikt per jaar maar liefst **3300m³** gas voor verwarming. Een vergelijkbaar **goed geïsoleerd** huis heeft maar **600m³** gas nodig voor verwarming.

Woningisolatie is een van de grootste klappers om je energiekosten te verlagen en tevens een belangrijke stap richting het gasloos maken van je woning in de toekomst.

